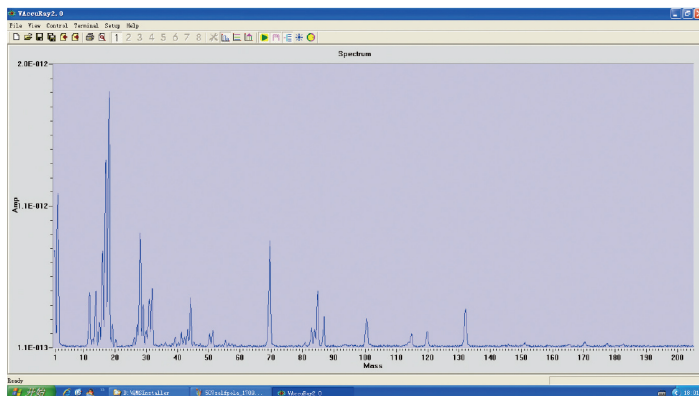
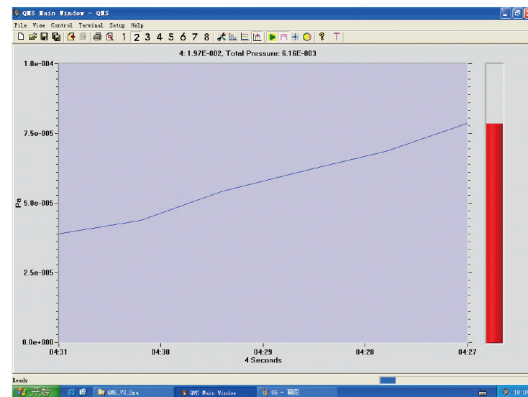


方便友好的上位机应用软件 VacuuRay 3.0



气体质谱模式：提供被测量系统中随质量数变化的气组分压强强度。测量质量数范围、质量数区间、分压强上下限等可以由用户自由设定。分辨率与质量数精确度也由软件自动调节校准，这确保了系统在使用过程中的准确可靠。本模式中还内嵌了丰富的气体质量数库，当鼠标点击相应的质量数时，软件自动给出多种可能的气体组分。

压强趋动模式：可以由用户选择多达8种气体组分实时、同时地检测其分压强随时间的变化。用户可以自由设定检测时间段、采样间隔、曲线显示样式等，并可以将已经采集的图形数据用文件的形式存储起来以备记录分析。这一功能在监控真空工艺中极其重要与实用。



系统检漏模式：通过检测用户设定的质量数位置气体分压强信号的变化，可以对真空系统或封闭式器件进行检测。结合醒目的柱状指示标与报警音频的变化，检漏操作不亚于一台专用的氮质谱检漏仪。值得一提的是，VAccuRay不仅可以设定氦为检漏气体，也可以设定其他种类的气体进行检测。